



### Description de l'échantillon:

L'échantillon constant est issu des adhérents du CGA 33. Il regroupe les entreprises agricoles, qui ont clôturé un exercice de 12 mois et réalisé un chiffre d'affaires en 2005, 2006, 2007, 2008, 2009, 2010 et 2011. Taille de l'échantillon: 1 155 entreprises

Moyenne  
Exercice clôturant en  
2011 2010

Chiffre d'affaires (C.A.)

233 304 € 204 670 €

Total des produits courants

260 739 € 235 536 €

Total des charges courantes

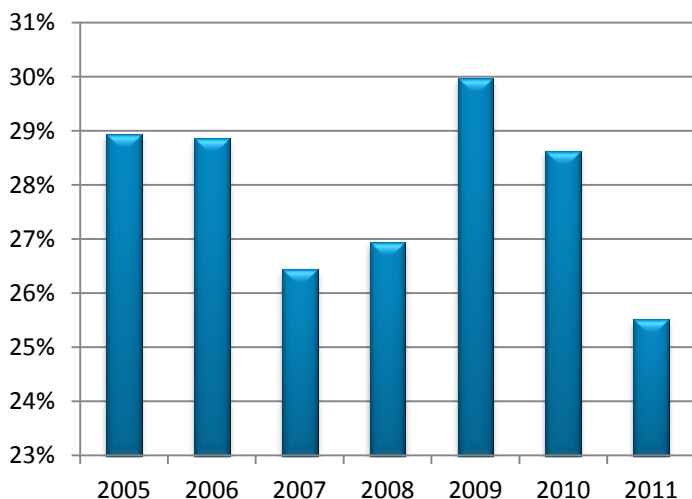
229 135 € 218 121 €

Résultat courant

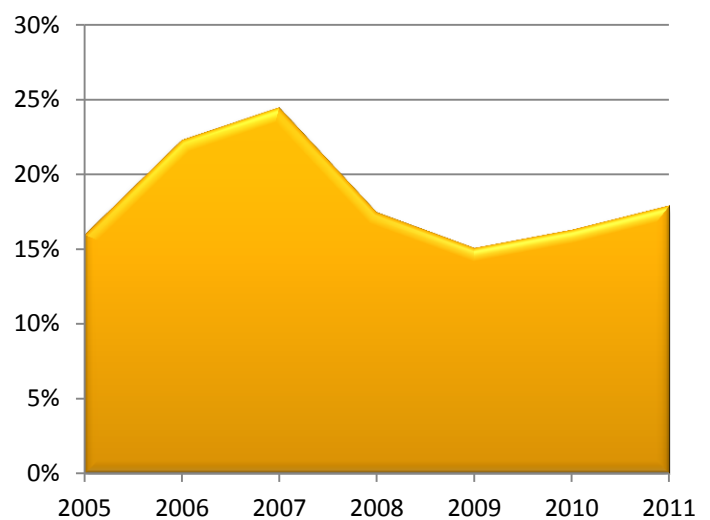
31 604 € 17 414 €



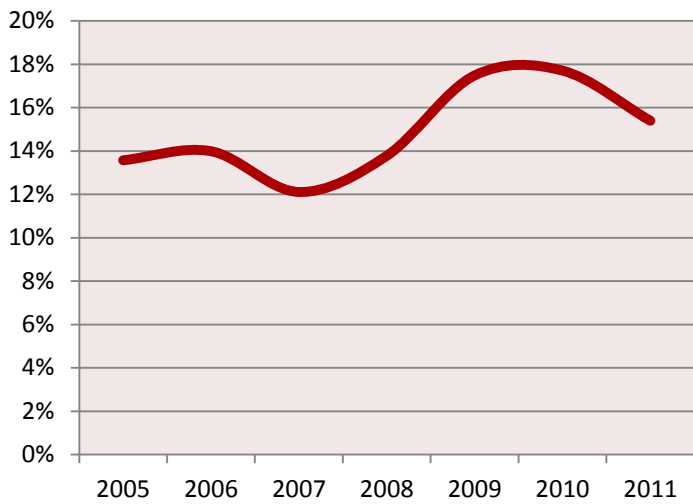
### Evolution du ratio Charges de Main d'Œuvre/CA



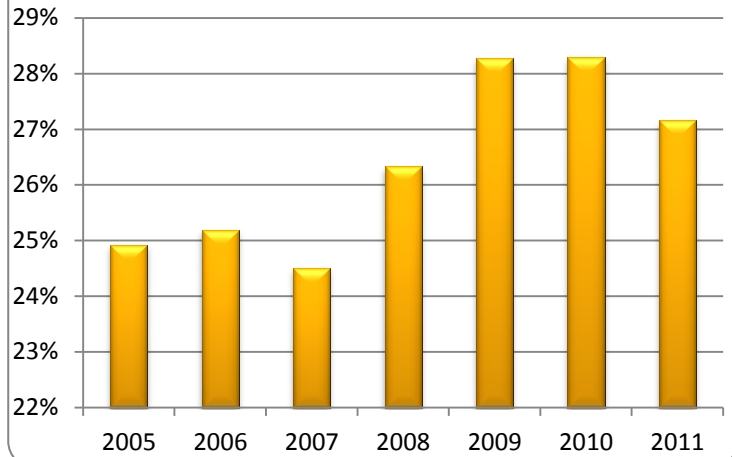
### Evolution du ratio Excédent Brut d'Exploitation/Chiffre d'affaires



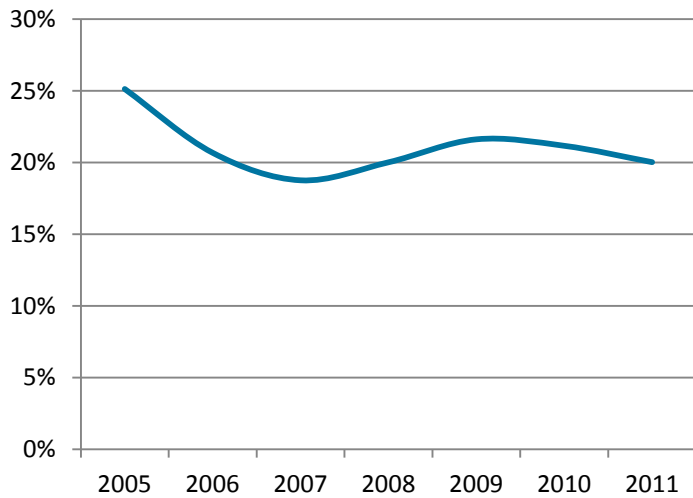
### Evolution du ratio Charges de bâtiment et foncier/CA



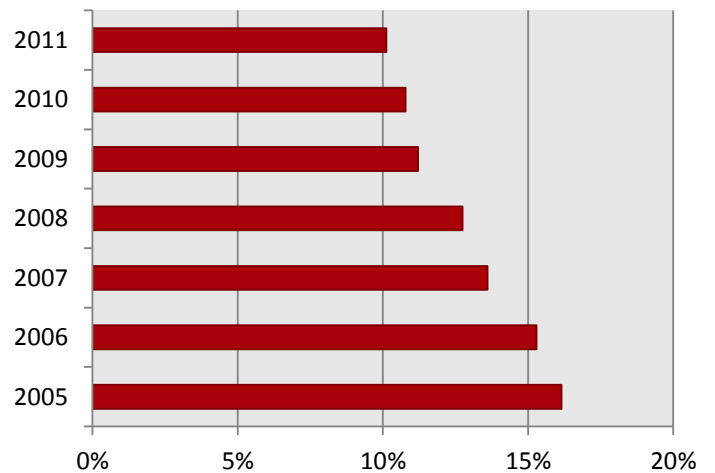
### Evolution du ratio Charges de Production/CA



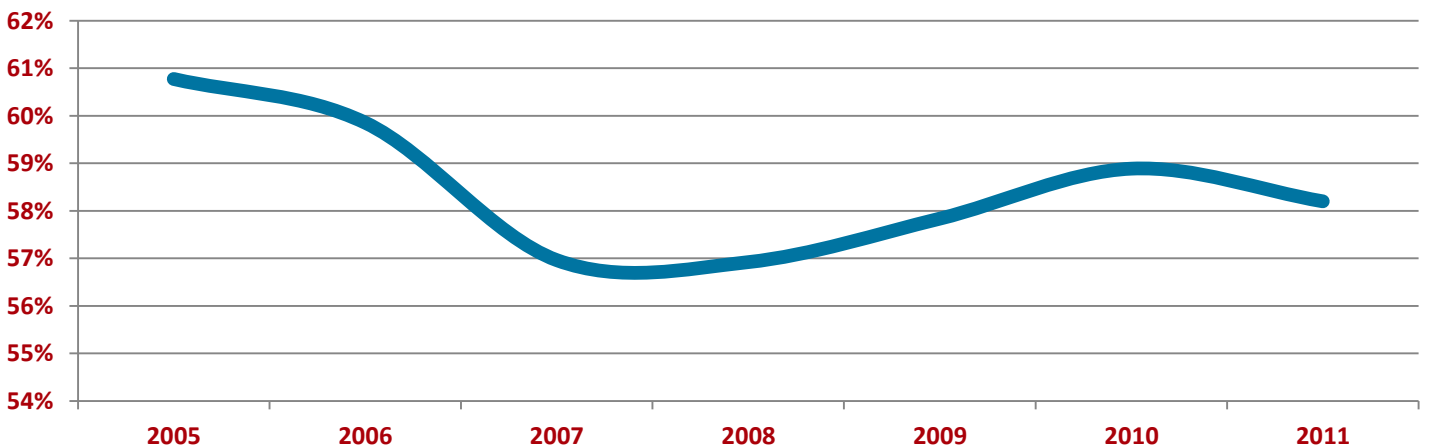
### Evolution du ratio Autres charges/CA



### Evolution du ratio Charges de Matériel/CA



### Evolution du taux endettement



**Centre de Gestion Agréé 33**

Centre de Gestion Agréé – Décision d'Agrément du 20 mars 1984 - Numéro d'identification 3-03-330

3 avenue Gay Lussac - 33370 ARTIGUES-PRÈS-BORDEAUX

Tél. 05 57 54 26 20 - Fax 05 57 54 26 21 - e-mail : cga33@cer33.cernet.fr