



Description de l'échantillon:

L'échantillon constant est issu des adhérents du CGA 33. Il regroupe les entreprises d'élevage bovin, qui ont clôturé un exercice de 12 mois et réalisé un chiffre d'affaires en 2005, 2006, 2007, 2008, 2009, 2010 et 2011. Taille de l'échantillon: 50 entreprises

Moyenne
Exercice clôturant en
2011 2010

Chiffre d'affaires (C.A.)

151 351 € 135 694 €

Total des produits courants

206 590 € 183 088 €

Total des charges courantes

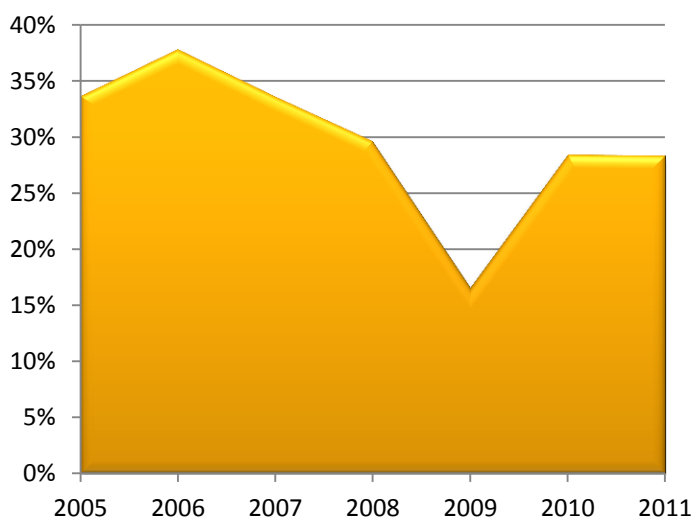
194 726 € 172 668 €

Résultat courant

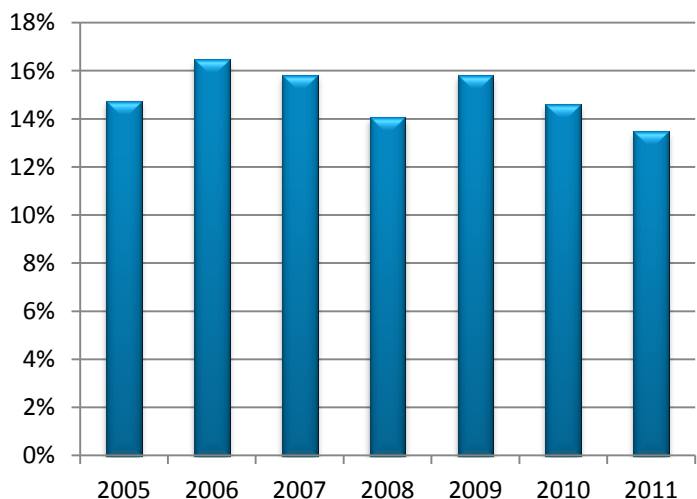
11 864 € 10 420 €



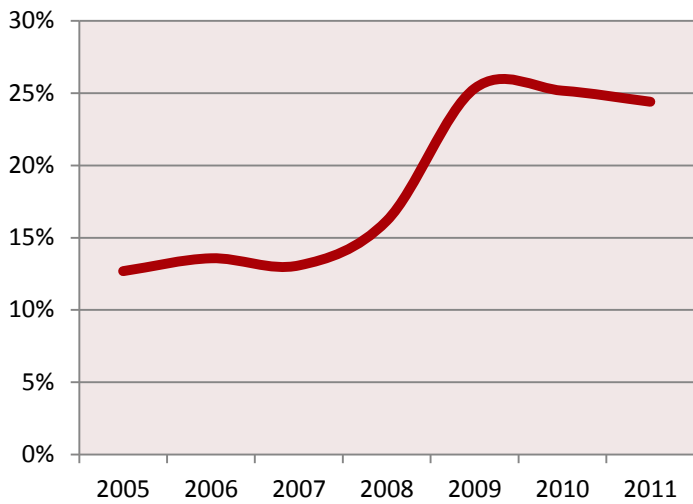
Evolution du ratio Excédent Brut d'Exploitation/Chiffre d'affaires



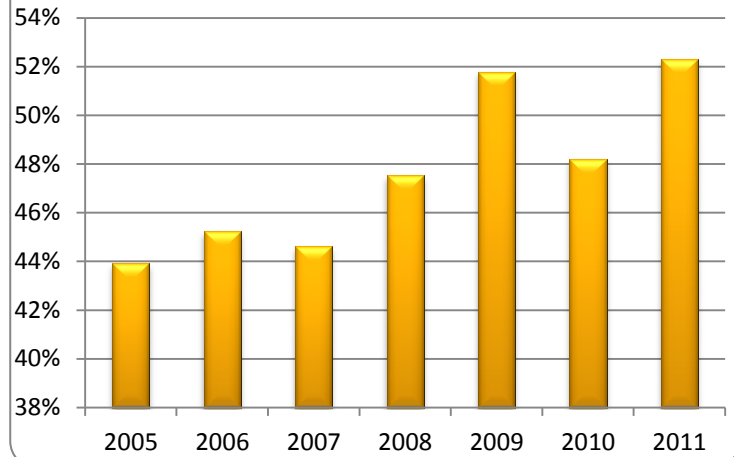
Evolution du ratio Charges de Main d'Œuvre/CA



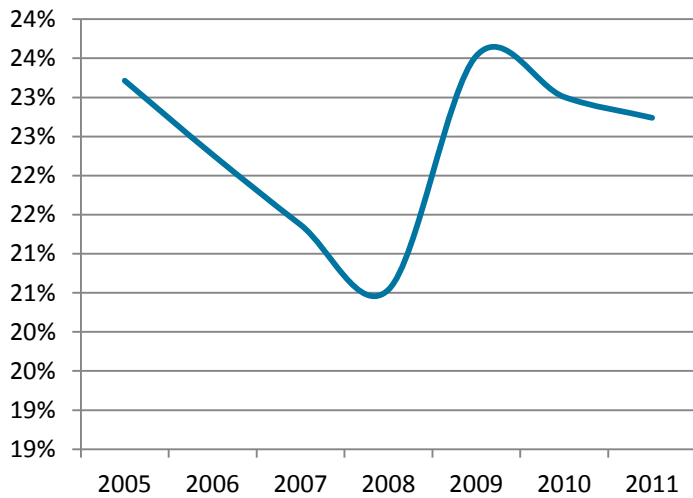
Evolution du ratio Charges de bâtiment et foncier/CA



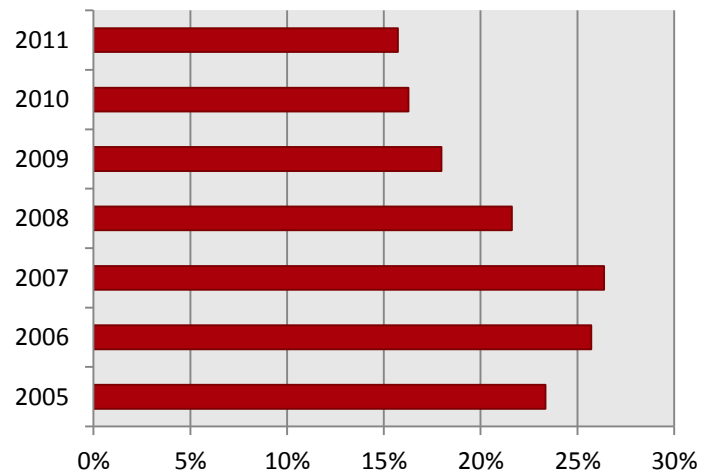
Evolution du ratio Charges de Production/CA



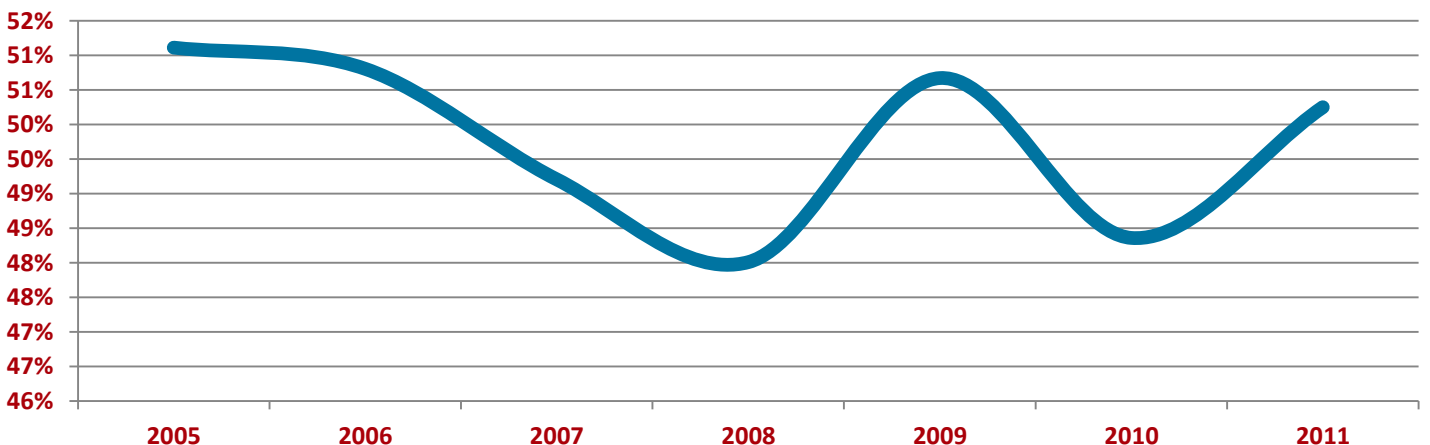
Evolution du ratio Autres charges/CA



Evolution du ratio Charges de Matériel/CA



Evolution du taux endettement



Centre de Gestion Agréé 33

Centre de Gestion Agréé – Décision d'Agrément du 20 mars 1984 - Numéro d'identification 3-03-330

3 avenue Gay Lussac - 33370 ARTIGUES-PRÈS-BORDEAUX

Tél. 05 57 54 26 20 - Fax 05 57 54 26 21 - e-mail : cga33@cer33.cernet.fr