



Description de l'échantillon:

L'échantillon constant est issu des adhérents du CGA 33. Il regroupe les entreprises céréalières, qui ont clôturé un exercice de 12 mois et réalisé un chiffre d'affaires en 2005, 2006, 2007, 2008, 2009, 2010 et 2011. Taille de l'échantillon: 59 entreprises

Fiche d'Activité 2011

GRANDES CULTURES- GIRONDE

Moyenne

Exercice clôturant en

2011

2010

Chiffre d'affaires (C.A.)

304 208 €

270 514 €

Total des produits courants

403 310 €

377 170 €

Total des charges courantes

358 198 €

326 616 €

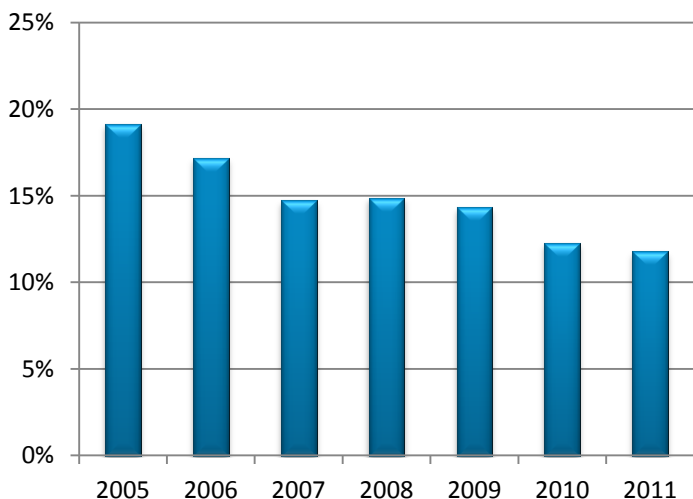
Résultat courant

45 112 €

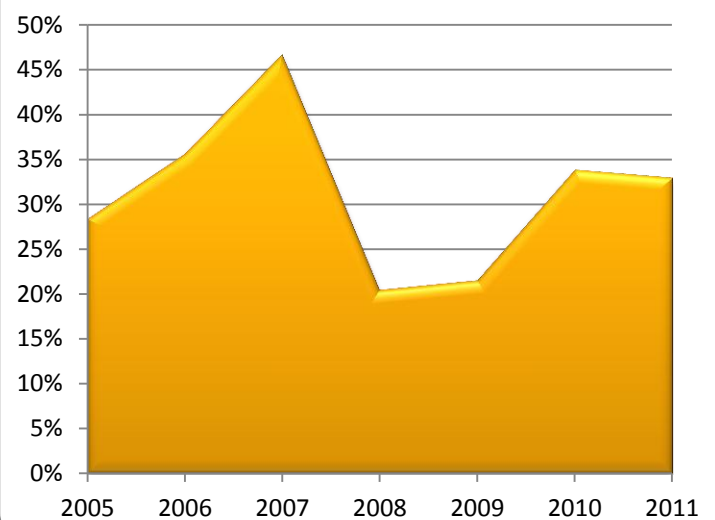
50 554 €



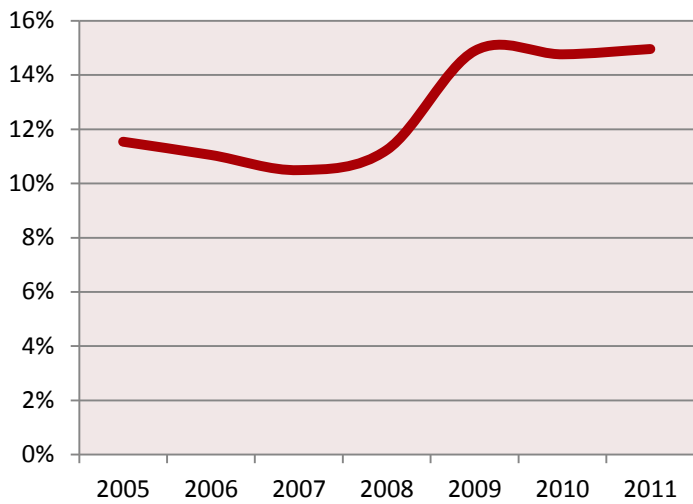
Evolution du ratio Charges de Main d'Œuvre/CA



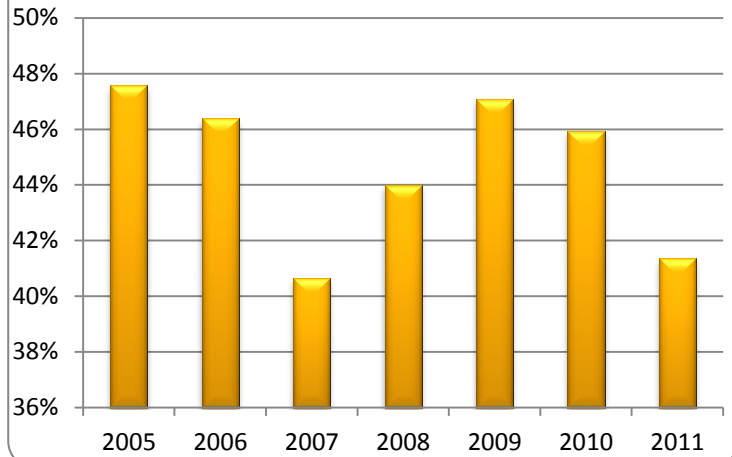
Evolution du ratio Excédent Brut d'Exploitation/Chiffre d'affaires



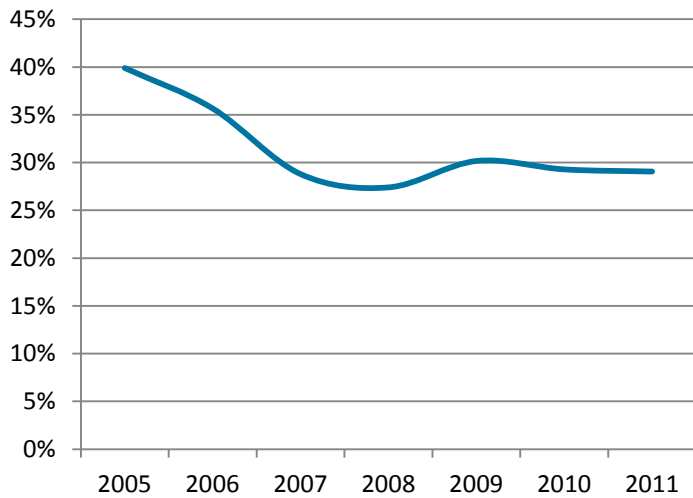
Evolution du ratio Charges de bâtiment et foncier/CA



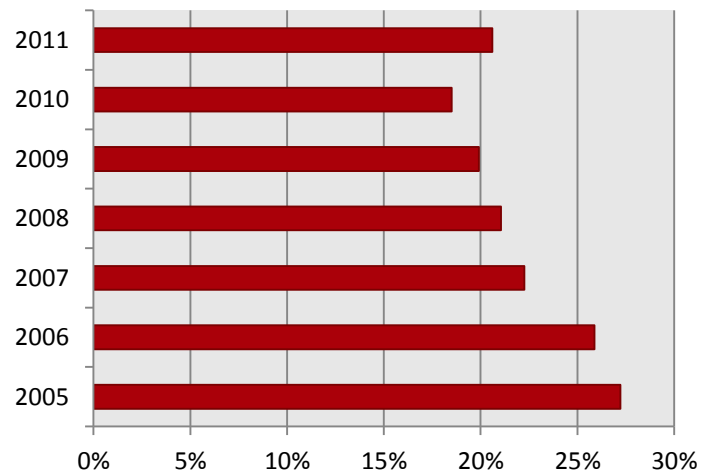
Evolution du ratio Charges de Production/CA



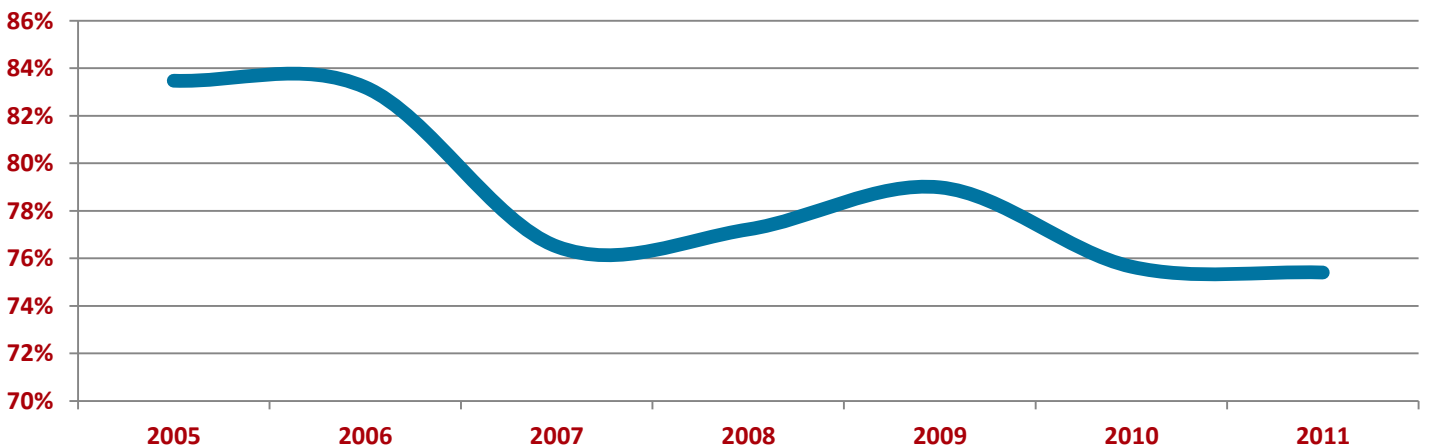
Evolution du ratio Autres charges/CA



Evolution du ratio Charges de Matériel/CA



Evolution du taux endettement



Centre de Gestion Agréé 33

Centre de Gestion Agréé – Décision d'Agrément du 20 mars 1984 - Numéro d'identification 3-03-330

3 avenue Gay Lussac - 33370 ARTIGUES-PRÈS-BORDEAUX

Tél. 05 57 54 26 20 - Fax 05 57 54 26 21 - e-mail : cga33@cer33.cernet.fr