

Fiche d'Activité 2011
VITICULTURE MIXTE



Description de l'échantillon:

L'échantillon constant est issu des adhérents du CGA 33. Il regroupe les entreprises mixtes dont la viticulture reste l'activité principale, qui ont clôturé un exercice de 12 mois et réalisé un chiffre d'affaires en 2005, 2006, 2007, 2008, 2009, 2010 et 2011. Taille de l'échantillon: 65 entreprises

Moyenne
 Exercice clôturant en
 2011 2010

Chiffre d'affaires (C.A.)

156 201 € 147 162 €

Total des produits courants

190 002 € 189 364 €

Total des charges courantes

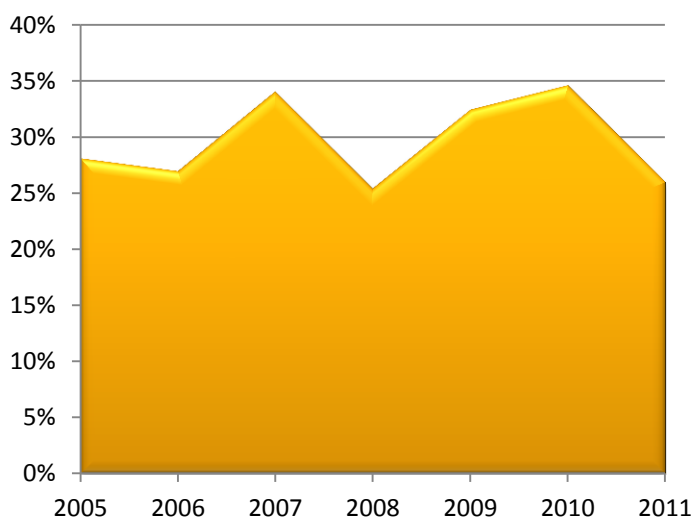
170 506 € 160 173 €

Résultat courant

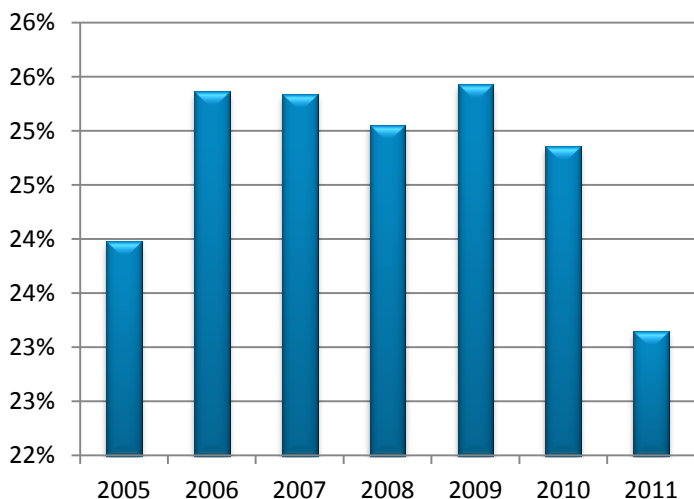
19 497 € 29 191 €



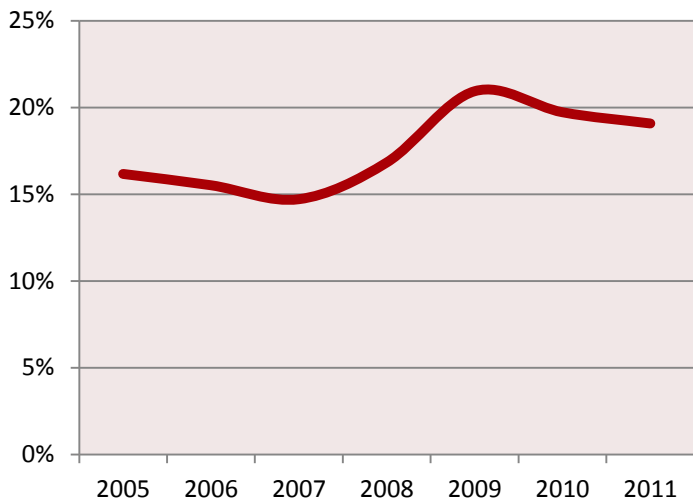
Evolution du ratio Excédent Brut d'Exploitation/Chiffre d'affaires



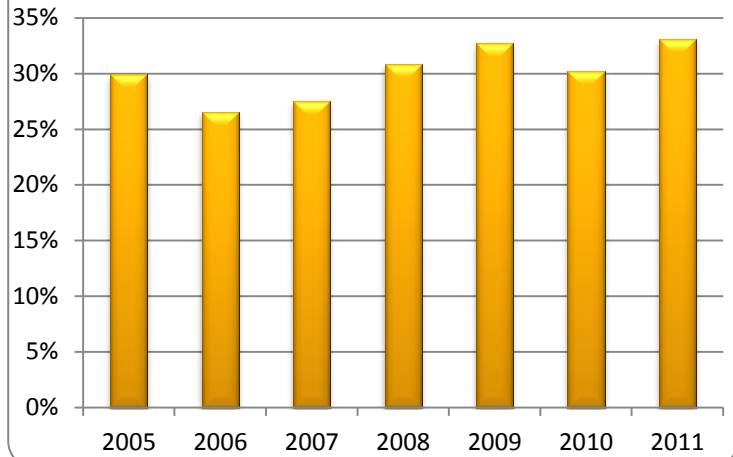
Evolution du ratio Charges de Main d'Œuvre/CA



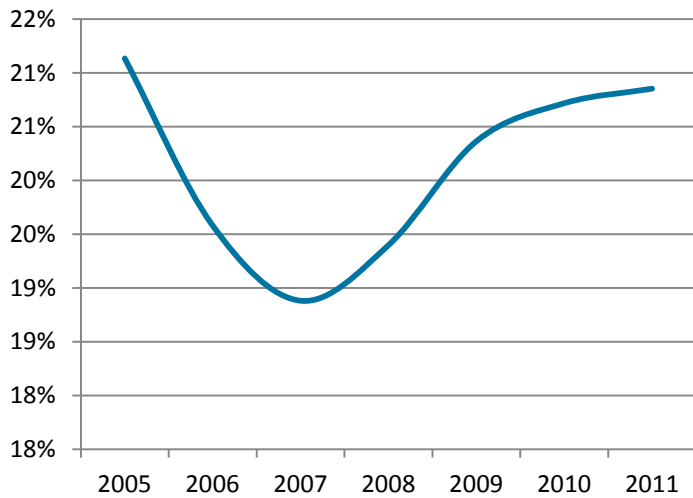
Evolution du ratio Charges de batiment et foncier/CA



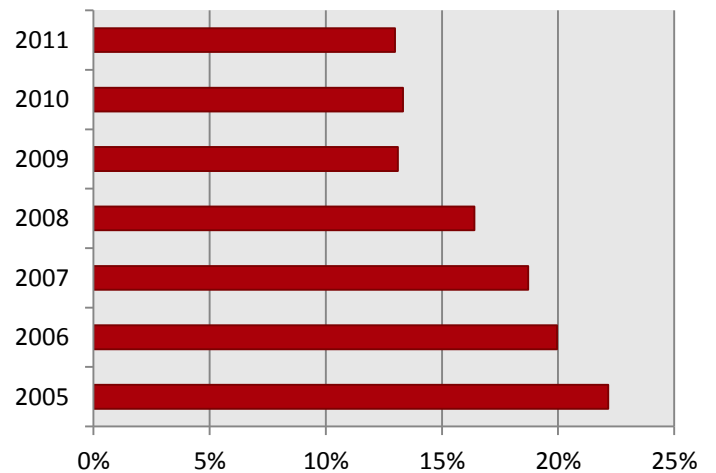
Evolution du ratio Charges de Production/CA



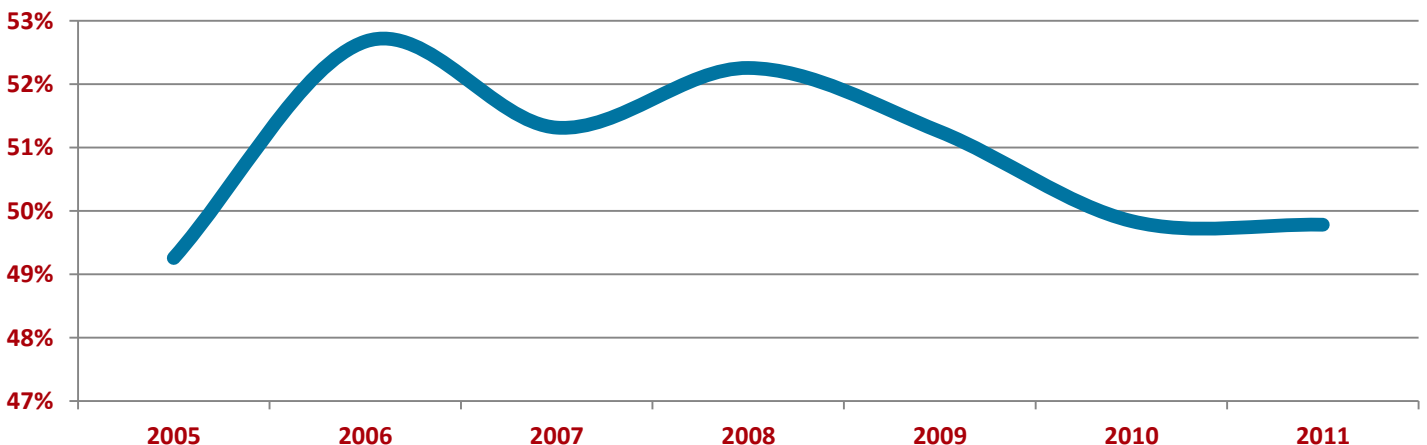
Evolution du ratio Autres charges/CA



Evolution du ratio Charges de Matériel/CA



Evolution du taux endettement



Centre de Gestion Agréé 33

Centre de Gestion Agréé – Décision d'Agrément du 20 mars 1984 - Numéro d'identification 3-03-330

3 avenue Gay Lussac - 33370 ARTIGUES-PRÈS-BORDEAUX

Tél. 05 57 54 26 20 - Fax 05 57 54 26 21 - e-mail : cga33@cer33.cernet.fr